

Starker Knochen für schöne Zähne

Patienteninformation | Knochenaufbau mit Geistlich Bio-Oss® und Geistlich Bio-Gide®





Inhaltsverzeichnis

Lachen ist der schönste Weg, Zähne zu zeigen	3
Was sind die Ursachen für Knochenverlust?	4
Wann ist ein Knochenaufbau notwendig?	5
Wie kann Knochen wieder aufgebaut werden?	6
Was sind Geistlich Bio-Oss® und Geistlich Bio-Gide®?	7
Wie wird die Behandlung durchgeführt?	8
Was muss ich nach der Operation generell beachten?	11
Welche Herstellungskriterien gelten für Geistlich Bio-Oss® und Geistlich Bio-Gide®?	12
Wie sind die Erfahrungen mit Geistlich Bio-Oss® und Geistlich Bio-Gide®?	13
Notizen	15

Lachen ist der schönste Weg, Zähne zu zeigen

Schöne und feste Zähne steigern Wohlbefinden und Selbstbewusstsein und unterstreichen die persönliche Ausstrahlung im privaten wie im beruflichen Leben. Deshalb planen verantwortungsvolle Zahnärzte und Kieferchirurgen sehr genau, wie fehlende Zähne ersetzt bzw. erkrankte optimal behandelt werden können, um Ihnen die damit verbundene Lebensqualität wiedergeben zu können.

Knochen aufbauende Behandlungen können Funktion und Ästhetik Ihrer Zähne langfristig sicherstellen. Ihr Zahnarzt verwendet dazu natürliche Materialien, die sich im jahrelangen Einsatz bewährt haben und sehr gut verträglich sind.



Was sind die Ursachen für Knochenverlust?

4

Knochenverlust kann ganz unterschiedliche Ursachen haben — z.B. einen Unfall oder eine entzündliche Erkrankung des Zahnbettes aufgrund bakteriellen Zahnbelags (Parodontitis). Auch wenn Zähne gezogen werden, baut sich in vielen Fällen der Kieferknochen in Höhe und Breite ab, da die mechanische Belastung fehlt.

Eine ausreichende Knochenmenge ist aber eine Voraussetzung für die langfristige Stabilität von Zähnen oder Zahnimplantaten. Für eine ansprechende Ästhetik von Zähnen und Zahnfleisch kann sie ebenfalls von entscheidender Bedeutung sein.



1



2



3



4



5

Wann ist ein Knochenaufbau notwendig?

1. Zahnimplantationen

Zur Unterstützung und zum Aufbau des Kieferknochens beim Einsetzen von Zahnimplantaten, wenn die vorhandene Knochenmenge zur langfristig stabilen Zahnverankerung nicht ausreicht

2. Parodontitis

Zur Erhaltung von Zähnen, die infolge einer Parodontitiserkrankung (bakterieller Zahnbelag) ihre sichere Verankerung im Kieferknochen verloren haben

3. Große Knochenschäden

Zur Kieferrekonstruktion bei starkem Knochenverlust

4. Sinusbodenaugmentationen

Zur Behebung von Knochenmangel im Bereich des hinteren Oberkiefers (in der Kieferhöhle)

5. Wurzelspitzenresektion und Zysten

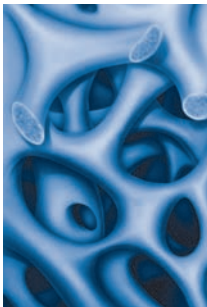
Zum Aufbau des zerstörten Knochens nach Zahnwurzel- und Zystenentfernung

Wie kann Knochen wieder aufgebaut werden?

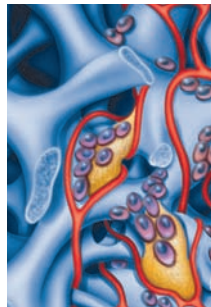
6

Der menschliche Knochen besitzt die Fähigkeit zu regenerieren, das heißt, fehlenden Knochen selbst wieder aufzubauen. Dazu braucht er in den meisten Fällen Unterstützung. Die Naturprodukte Geistlich Bio-Oss® und Geistlich Bio-Gide® fördern den körpereigenen Prozess der Knochenregeneration äußerst effektiv.

Der sich neu bildende Knochen benötigt dazu ein Gerüst, das ihm als Leitschiene dient. Das Knochenersatzmaterial Geistlich Bio-Oss® erfüllt mit seiner hoch porösen Struktur genau diese Voraussetzung. Damit die Knochenbildung ungestört ablaufen kann, wird in der Regel eine Membran (Geistlich Bio-Gide®) als Schutzbarriere über den Bereich der Knochenheilung gelegt. Sie verhindert, dass schnell wachsendes Weichgewebe den Platz des nur langsam wachsenden Knochens einnimmt. Zudem unterstützt Geistlich Bio-Gide® die Wundheilung.



1



2



3

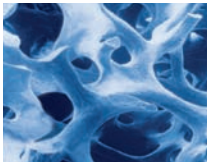
- 1 Gerüststruktur von Geistlich Bio-Oss®
- 2 Einwandern von Blutgefäßen und Knochen bildenden Zellen
- 3 Abgeschlossene Knochenneubildung

Was sind Geistlich Bio-Oss® und Geistlich Bio-Gide®?

Geistlich Bio-Oss® und Geistlich Bio-Gide® sind Naturprodukte. Aufgrund ihrer großen Ähnlichkeit mit dem menschlichen Gewebe sind sie bestens dafür geeignet im Körper die Knochenneubildung und Gewebeheilung zu fördern. Sie werden im Verlauf der Heilung in das Gewebe integriert und durch körpereigene Stoffwechselfvorgänge wieder abgebaut. Dieser Prozess kann je nach Situation bei Geistlich Bio-Oss® einige Jahre dauern; die Geistlich Bio-Gide®-Membran wird innerhalb von einigen Monaten abgebaut.

Geistlich Bio-Oss® besteht aus dem mineralischen Anteil von Rinderknochen australischer Herkunft. Bei der Herstellung werden die organischen Bestandteile entfernt, sodass nur noch die aus Kalzium-Verbindungen aufgebaute harte Knochenstruktur zurückbleibt.

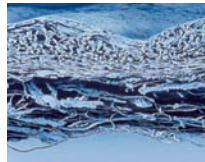
Geistlich Bio-Gide® ist eine aus Kollagen aufgebaute Membran (Ursprungstier: Schwein). Im menschlichen Körper ist das Eiweißmolekül Kollagen Hauptbestandteil von Haut und Bindegewebe. Die natürliche Eiweißstruktur von Geistlich Bio-Gide® fördert die Wundheilung und ermöglicht als Schutzbarriere eine optimale Knochenregeneration.



1



2



3



4

- 1 Struktur von Geistlich Bio-Oss® unter dem Mikroskop
- 2 Geistlich Bio-Oss® Partikel
- 3 Struktur von Geistlich Bio-Gide® unter dem Mikroskop
- 4 Geistlich Bio-Gide® Membran

Wie wird die Behandlung durchgeführt?

8

Knochenaufbau und Einsetzen des Zahnimplantats erfolgen gleichzeitig

1a Zahnimplantat

Frei liegendes Implantat aufgrund fehlender Knochenmasse

1b Einsatz von Geistlich Bio-Oss®

Auffüllen des Knochendefekts mit Geistlich Bio-Oss® zur Bildung neuen Knochens

1c Einsatz von Geistlich Bio-Gide®

Als Schutz für die Knochenbildung wird die Wunde mit der Geistlich Bio-Gide®-Membran abgedeckt



1a



1b



1c

Nach abgeschlossenem Knochenaufbau wird das Zahnimplantat eingesetzt

9

2a Einsatz von Geistlich Bio-Oss®

Auffüllen des Knochendefekts mit Geistlich Bio-Oss® zur Bildung neuen Knochens

2b Einsatz von Geistlich Bio-Gide®

Zum Schutz der Knochenbildung wird die Wunde mit der Geistlich Bio-Gide®-Membran abgedeckt

2c Zahnimplantat

Der Einsatz des Zahnimplantats erfolgt erst nach abgeschlossener Knochenregeneration



2a



2b



2c

Soll ein durch Parodontitis geschädigter Zahn erhalten werden, kann ähnlich wie bei Zahnimplantaten mit Geistlich Bio-Oss® und Geistlich Bio-Gide® neuer Knochen gebildet werden. Der Zahn wird dadurch stabilisiert.



Was muss ich nach der Operation generell beachten?

- Schwellungen können mit feucht-kalten Umschlägen behandelt werden.
- Bei Schmerzen wird Ihr Zahnarzt ein geeignetes Schmerzmittel verschreiben.
- In den ersten Wochen sollten Sie das Operationsgebiet beim Zähneputzen aussparen und eine antibakterielle Mundspüllösung verwenden. Anschließend kann in der Regel eine Zahnbürste mit besonders weichen Borsten zur Zahnreinigung im Bereich der Wunde verwendet werden.
- Meiden Sie 2–3 Tage nach dem Eingriff Kaffee, Alkohol und Zigaretten. Damit verringern Sie die Gefahr von Nachblutungen und tragen zu einer besseren Wundheilung bei.
- Starkes Rauchen und ungenügende Mundhygiene können den Therapieerfolg massiv beeinträchtigen.
- Die Kontrolltermine bei Ihrem Zahnarzt sollten Sie auch bei ungestörter Heilung unbedingt einhalten.



Welche Herstellungskriterien gelten für Geistlich Bio-Oss® und Geistlich Bio-Gide®?

12

Die Wahl der Rohmaterialien sowie die streng kontrollierte und zertifizierte Herstellung beider Produkte entsprechen höchsten Sicherheitsansprüchen und gewährleisten sehr gute Verträglichkeit.

Unsere strengen Herstellungskriterien:

- Sorgfältige Auswahl der Rohmaterialien für die Herstellung von Geistlich Bio-Oss® und Geistlich Bio-Gide®, wobei Knochensubstanz und Kollagen ausschließlich von kontrollierten Betrieben verwendet werden
- Gesundheitstests der verwendeten Rinder (Geistlich Bio-Oss®) und Schweine (Geistlich Bio-Gide®)
- Hoch effektive Reinigungsprozesse mit chemischen und physikalischen Behandlungen und lang andauernde Erhitzung (Geistlich Bio-Oss®)
- Überwachter Produktionsprozess mit regelmäßigen Kontrollen durch unabhängige Institutionen und staatliche Behörden
- Sterilisation der Endprodukte
- Dokumentiertes Qualitätssicherungssystem



Wie sind die Erfahrungen mit Geistlich Bio-Oss® und Geistlich Bio-Gide®?

Die Anwendung von Geistlich Bio-Oss® und Geistlich Bio-Gide® gehört im Bereich des Knochenaufbaus seit vielen Jahren zur Standardtherapie von Zahnärzten und Kieferchirurgen. Sie sind weltweit die am häufigsten verwendeten Knochen aufbauenden Materialien in der Zahnmedizin. Aufgrund ihrer millionenfachen Anwendung gibt es zahlreiche Daten und Erfahrungswerte sowie eine große Anzahl klinischer Studien, die die Verlässlichkeit beider Produkte belegen.

13





Geistlich

Biomaterials

© Geistlich Pharma AG
Business Unit Biomaterials
Bahnhofstrasse 40
CH-6110 Wolhusen
Tel. +41-41-4925 630
Fax +41-41-4925 639
www.geistlich.com

Vertrieb Österreich
DeguDent Austria Handels GmbH
Liesinger-Flur-Gasse 4
A-1235 Vienna
Tel. +43-1-205 12 00-0
Fax +43-1-205 12 00-5374
www.degudent.at

Vertrieb Schweiz
Karr Dental AG
Zugerstrasse 56
CH-8810 Horgen
Tel. +41-44-727 40 00
Fax +41-44-727 40 10
www.karrdental.ch

Vertrieb Deutschland
Geistlich Biomaterials
Schneidweg 5
D-76534 Baden-Baden
Tel. +49-72 23-96 24-0
Fax +49-72 23-96 24 10
www.geistlich.de